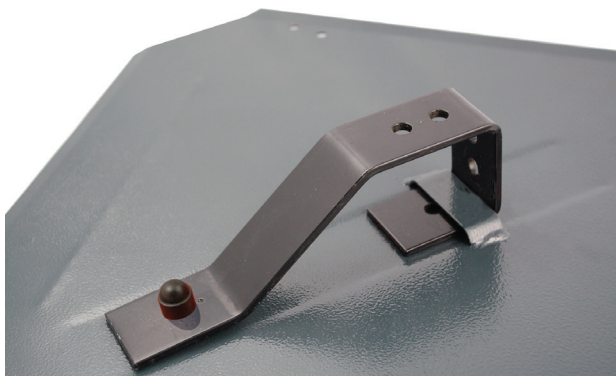




## STŘEŠNÍ KRYTINA CEMBRIT. STŘECHA VHODNÁ PRO MONTÁŽ FOTOVOLTAICKÝCH A SOLÁRNÍCH PANELŮ.

**Z**ájem o instalaci fotovoltaických panelů na střechy rodinných domů neustále stoupá. S tímto trendem potřebuje stále více majitelů odpovědi na několik základních dotazů týkajících se montáže a především vhodnosti střešní krytiny pro takový stavební zásah do jejich střechy. Posouzení vhodnosti je tím nejdůležitějším krokem pro zdárné započítání projektu fotovoltaických panelů.



obrázek č.2. Držák pro solární panely  
V aktuálním katalogů výrobků na s.22

### MONTÁŽ SYSTÉMU PRO FVE PANELE

Systém Cembrit umožňuje snadnou montáž jak pro nové střechy, tak i dodatečnou montáž na stávající střechy z vláknocementu všech variant. Pro montáž panelů je nutné použít univerzální šablony odpovídající danému typu krytiny: Česká šablona, Rhombus šablona, Rhombus a Obdélník. Univerzální tvarovka se připevňuje přiloženými vruty na vloženou dřevěnou lať obdobným způsobem jako vláknocementová krytina. Rozteče jednotlivých univerzálních tvarovek jsou dány typem krytiny a statickým výpočtem. Zároveň je nutné v kombinaci s univerzální šablonou či obdélníkem použít speciální držák, který je určen právě pro účely montáže fotovoltaických, respektive solárních panelů, viz obr. 2. Na tyto držáky se poté přímo instaluje nosný systém panelů.

Pro prostup krytinou lze použít větrací tvarovky, které svou základnou odpovídají typu dané krytiny. Při montáži je nezbytně nutné se pohybovat po střeše pomocí lávky nebo žebříku, které rovnoměrně roznesou váhu. Montážní návod s podrobnými pravidly a postupy montáže vláknocementových krytin naleznete v dokumentech ke stažení na webové stránce [www.cembrit.cz](http://www.cembrit.cz).

**Martin Hadač**  
technický manažer Cembrit

Montážní návod:



Katalog výrobků:



# CEMBRIT