

CEMBRIT

Cembrit Plank & Cembrit Panel

Montážní návod

Obsah

Produktové informace	2	Rošty a vzdálenosti	13
Princip větrané fasády	3	Kotvení	14
Produktová řada	4	Způsoby montáže	15
Příslušenství	6	Péče a údržba	20
Použití ukončovacích profilů	8	Barvení	21
Skladování a manipulace	11	Zdraví a bezpečnost	22
Formátování	12	Záruka	23



Produktové informace

Zapomeňte na problémy s vlhkým prostředím a náročou údržbou

Fasádní desky Cembrit Plank a Cembrit Panel jsou vyrobeny z netoxických, anorganických surovin. To znamená, že během instalace, ani po ní na ně nemá vlhkost negativní vliv. Cembrit Plank jsou desky vyrobené z vláknocementu, moderního stavebního materiálu vyrobeného z přírodních a ekologických surovin. Společnost Cembrit nabízí společně se svými výrobky i více než 90 let zkušeností v oblasti výroby vláknocementu.

Kvalita

Všechny výrobky společnosti Cembrit jsou označeny značkou CE a jsou vyrobeny tak, aby splňovaly nebo překračovaly podmínky uvedené v EN 12467: 2012 + A1: 2016 pro Vláknocementové ploché desky, třídy reakce na oheň A2.

Cembrit Plank a Panel jsou paropropustné vláknocementové desky, odolné vůči nejtěžším povětrnostním podmínkám. Výrobky jsou vyrobeny z přírodního, šedého cementu, celulózy a speciálně vybraných vláken. Vláknocement absorbuje a uvolňuje vlhkost bez ovlivnění vlastností výrobku. Všechny produkty odolávají hnilobě, houbám i značným výkyvům počasí. Kromě toho jsou Cembrit Plank a Cembrit Panel nehořlavé a nabízejí protipožární ochranu třídy A2-s1, d0.

Barvy

Desky Cembrit Plank a Cembrit Panel se vyrábějí s barveným povrchem. Automatický proces barvení desek, vytváří vysoce odolný povrch proti vnějšmu klimatu. Na desky je poskytována prodloužená záruka spol. Cembrit - 15 let.

Barevný kód Název barvy

CP 010	Agate Grey
CP 030	Pebble Grey
CP 040	Granite Grey
CP 050	Beige Grey
CP 080	Basalt Grey
CP 150	Anthracite Grey
CP 180	Signal Black
CP 210	Pure White
CP 260	Oyster White
CP 280	Silk Grey
CP 370	Oxide Red
CP 380	Red Brown
CP 510	Light Ivory
CP 600	Seafoam
CP 999	Primed*

Označení barev

- 0 = Šedá
- 1 = Černá
- 2 = Bílá
- 3 = Červená
- 5 = Žlutá
- 6 = Zelená
- 7 = Modrá
- 9 = Připraveno pro dodatečné barvení

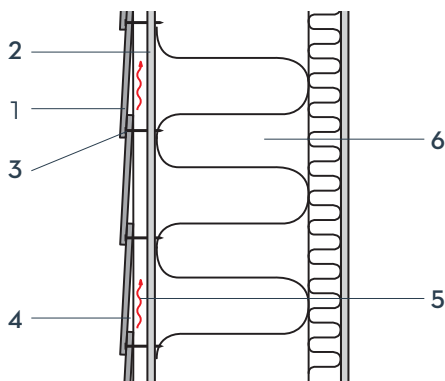
* CP 999 = Výrobek je opatřen základním akrylovým nátěrem a během následujících 6 měsíců by měl být opatřen finální barvou.

Princip větrané fasády

Větraná fasáda přispívá ke snížení teplotních změn v konstrukci po celý rok. Sluneční světlo se v letních obdobích odráží od konstrukce desek a tepelná izolace snižuje tepelné ztráty v chladných obdobích. Díky větrané mezeře je z konstrukce odváděna zkondenzovaná vlhkost z interiéru.

Ventilační otvory ve spodní a horní části konstrukce umožňují proudění vzduchu a přirozené odpařování vlhkosti. Pokud není fasádní systém správně odvětrán, nedochází k odpařování vlhkosti a ta je příčinou vzniku plísní.

Fasádní konstrukce s výrobky společnosti Cembrit musí být vždy instalovány jako odvětrávaná fasáda s minimální vzdáleností 20 mm mezi deskou a pláštěm budovy. Ve zvláštních situacích (např. výškové budovy) mohou místní předpisy vyžadovat větší ventilační mezery. Vstupní a výstupní otvory musí mít průřez nejméně 200 cm²/m.



- 1 Cembrit Plank 8 mm
- 2 Cembrit Windstopper 9 mm
(nebo fólie s nízkým difúzním odporem)
- 3 Kotevní prvek
- 4 Lat' min 20 mm
- 5 Větraná mezera
- 6 Tepelná izolace

Volný průchod vzduchu musí být zajištěn v dolní a horní části konstrukce, stejně tak jako odvětrání v okolí oken, dveří apod.

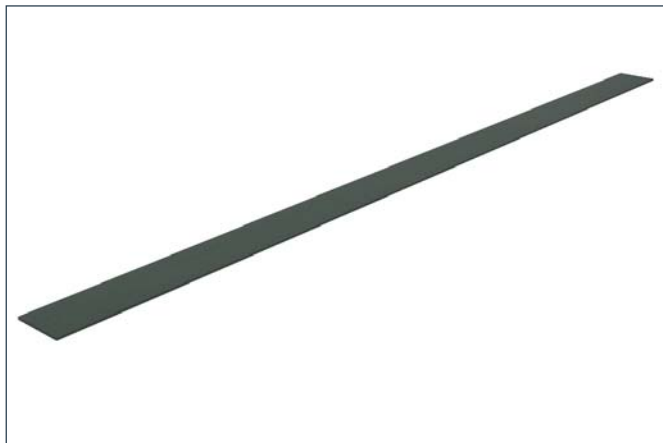


Otvor pro průchod vzduchu musí být minimálně 20 mm široký nahoře i dole nebo 200 mm na m². U vstupu a výstupu z ventilační mezery se používají perforované profily nebo mřížky jejichž plocha otvorů musí odpovídat rozměru 200 cm² na jeden běžný metr.

Společnost Cembrit nabízí několik profilů, které usnadňují vytváření elegantních řešení ve spodní a horní části pláště, stejně jako kolem dveří a oken.

Fasádní desky

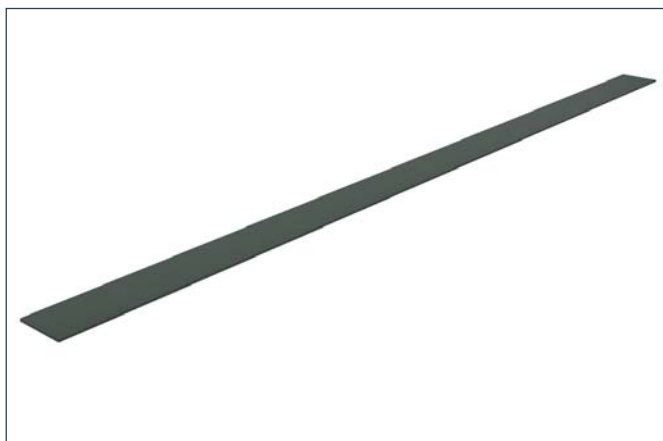
Cembrit Plank - dekor dřeva



Vlastnosti

Délka	3600 mm
Šířka	180 mm
Tloušťka	8 mm
Hmotnost/ks	7.75 kg
Povrch	Dekor dřeva
Spotřeba materiálu/m ² (Včetně překrytí)	1.85 ks
Kotevní prvky/m ² (Kotvení osově po 600mm)	12.8 ks

Cembrit Plank Hladký



Vlastnosti

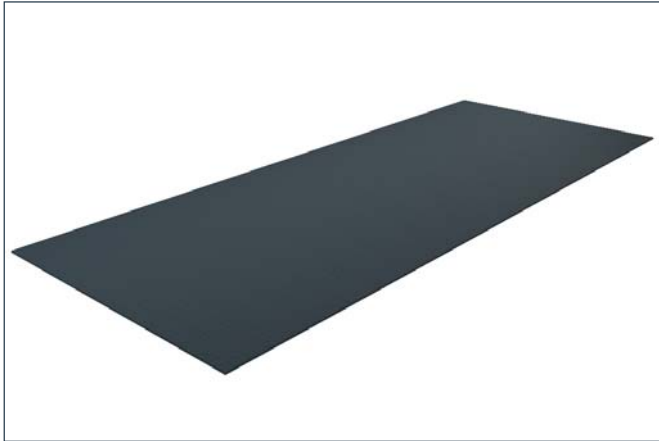
Délka	3600 mm
Šířka	180 mm
Tloušťka	8 mm
Hmotnost/ks	7.75 kg
Povrch	Hladký
Spotřeba materiálu/m ² (Včetně překrytí)	1.85 ks
Kotevní prvky/m ² (Kotvení osově po 600mm)	12.8 ks

Cembrit Panel - dekor dřeva

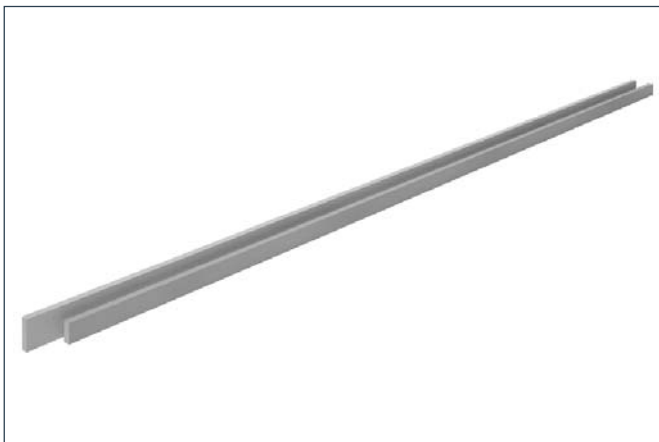


Vlastnosti

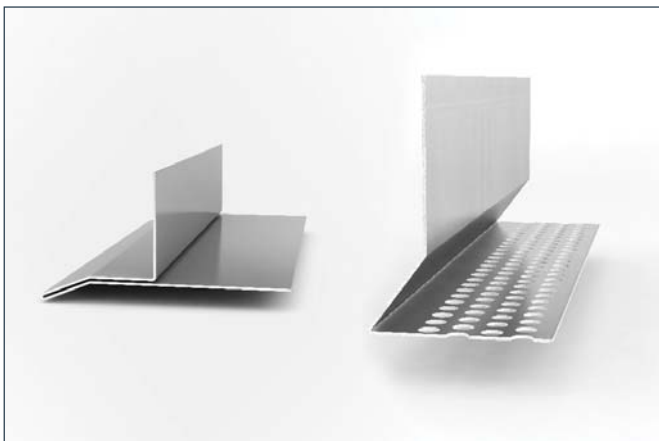
Délka	3050 mm
Šířka	1220 mm
Tloušťka	8 mm
Hmotnost/ks	44.59 kg
Povrch	Dekor dřeva
Spotřeba materiálu/m ²	0.27 ks
Kotevní prvky/m ² (Kotvení osově po 600mm)	6.7 ks

Cembrit Panel hladký**Vlastnosti**

Délka	3050 mm
Šířka	1220 mm
Tloušťka	8 mm
Hmotnost/ks	44.59 kg
Povrch	Hadký
Spotřeba materiálu/m ²	0.27 ks
Kotevní prvky/m ²	6.7 ks
(Kotvení osově po 600mm)	

Cembrit oboustranná krycí lišta**Vlastnosti**

Délka	3650 mm
Šířka	65/90 mm
Tloušťka	25 mm
Hmotnost/ks	6.8/9.4 kg
Povrch	Dekor dřeva, hladký

Cembrit Al profily**Vlastnosti**

Délka	3000 mm
Šířka	Variabilní
Tloušťka	1 mm
Hmotnost/ks	Variabilní
Povrch	Hliník
Kotevní prvky / m běžný	1.7 pcs
(Kotvení osově po 600mm)	

Příslušenství



Cembrit 38 vrut do dřeva

3.9x38mm Zytex GX - Pro skryté kotvení na dřevěné podkladní konstrukce. K dispozici také pro automatické šroubováky.



Cembrit 27 vrut do oceli

3.9x27mm Zytex GX - Pro skryté kotvení na ocelové podkladní konstrukce. K dispozici také pro automatické šroubováky.

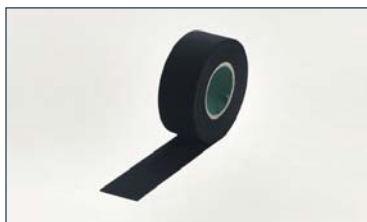


Cembrit fasádní vrut do dřeva

4.5x41mm A2 - Pro přiznané kotvení na dřevěné podkladní konstrukce. K dispozici ve všech barvách desek.



4.8x35mm A2 - Pro přiznané kotvení na ocelové podkladní konstrukce.



Cembrit EPDM 45/95mm

K ochraně podkladní konstrukce před vodou.



Cembrit Plank akrylová barva 0.5L

100% Akrylová latexová barva dostupná ve všech barvách desek.



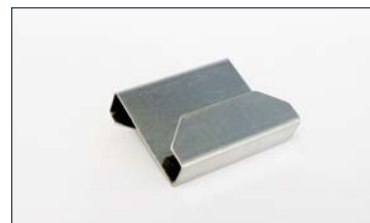
Cembrit pákové nůžky

Bezprašné řezání vláknocementu do max. délky 30 cm a tloušťky 8 mm.



Cembrit Plank řezací kotouč

Kotouč pro řezání vláknocementu pro kotoučovou pilu Ø160x2.2x20 mm, Ø190x2.2x30 mm.



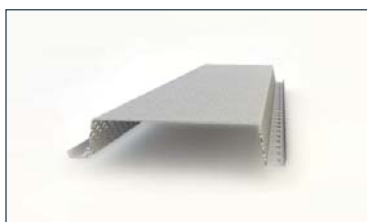
Cembrit Plank příložka

Příložka pro kotvení malého množství desek.



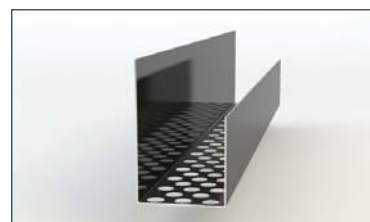
Cembrit Gecko Gauge

Používá se jako druhá sada rukou, která měří a pomáhá podepřít desky při montáži.



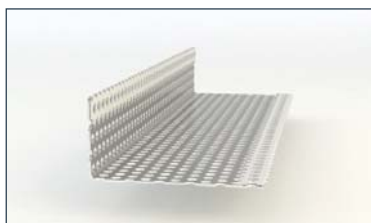
Cembrit ventilační profil 70/100

25x70/100mm, 1 mm silný ventilační ocelový profil pro horizontální kotvení.



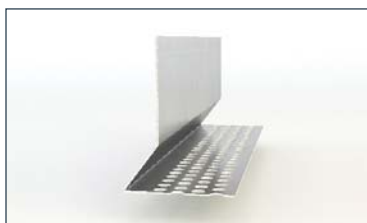
Cembrit ventilační stěnový profil 40

25x40mm, 1 mm silný, ventilační koncový, oboustranný ocelový profil pro horizontální kotvení.



1. Cembrit ventilační profil

22x50mm ocelový koncový profil pro Cembrit Panel a Plank.



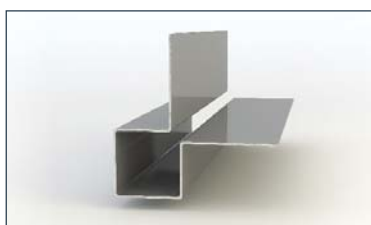
2. Cembrit Plank/začáteční ventilační profil

4x12x33 mm hliníkový zakládací profil pro Cembrit Plank.



3. Cembrit koncový profil

8x20x40mm barvený hliníkový profil pro vertikální ukončení.



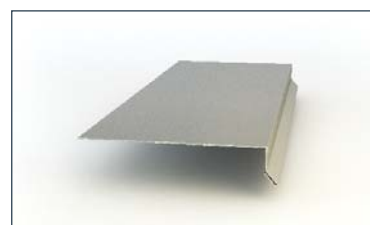
4. Cembrit velký vnější roh

35x25x35mm barvený hliníkový profil pro roh s úhlem 90°.



5. Cembrit profil pro vnitřní roh

35x20x35mm barvený hliníkový profil pro roh s úhlem 90°.



6. Cembrit profil pro parapet okna

25x125mm barvený hliníkový vnější profil pro horizontální ukončení u parapetu okna.



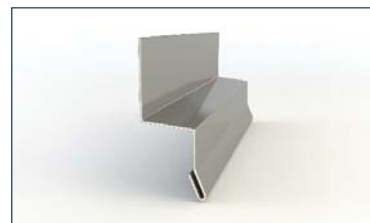
7. Cembrit velký vertikální profil

40x21x100mm barvený hliníkový profil pro okolí oken a dveří.



8. Cembrit velký horizontální profil

40x50x90mm barvený hliníkový profil pro okolí oken a dveří.



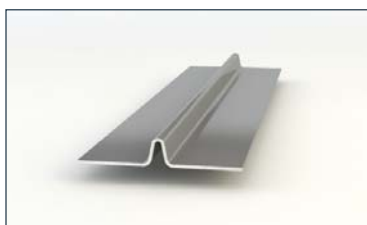
9. Cembrit velká okapnička

30x20x25mm barvený hliníkový profil.



10. Cembrit velký vertikální T profil

30x25x30mm barvený hliníkový profil pro vertikální spoje desek Cembrit Plank.



11. Cembrit těsnící orfíl

7x50mm hliníkový profil pro skryté spoje desek Cembrit Panel.



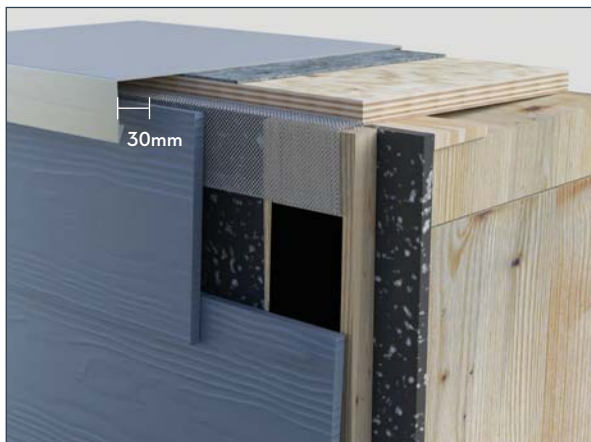
12. Cembrit vláknocementová oboustranná krycí lišta

25x65/90mm Vláknocementový profil s hladkým nebo cedrovým povrchem.

* **Technické detaily na další straně.**

Čísla uvedená na detailech odpovídají číselnému označení příslušenství na této straně

Použití ukončovacích profilů



1. Cembrit ventilační profil

Pro zajištění dostatečného odvětrání za fasádními deskami Cembrit použijte ventilační profil, který umožňuje proudění vzduchu po celé výšce obkladu, a zároveň zabraňuje proniknutí hmyzu a hromadění nečistot.



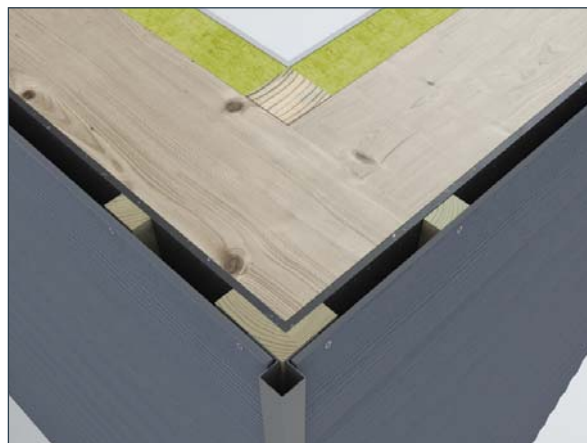
2. Cembrit Plank zakládací ventilační profil

Pro udržení správného sklonu desek použijte zakládací profil. Hrana první desky by měla být umístěna 10 mm pod profilem. Spodní deska je umístěna minimálně 150 mm od terénu a 50 mm od střechy, balkonů a dalších horizontálních konstrukcí. Je-li vzdálenost od terénu menší než 150 mm, doporučujeme ošetřit zadní část spodní desky barvou.



3. Cembrit ukončovací profil

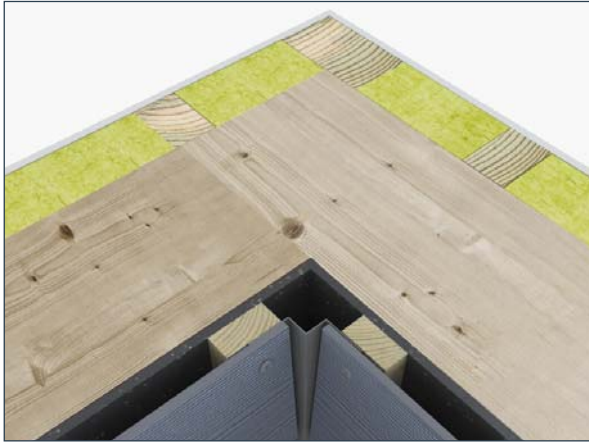
Zakončení lze jednoduše provést použitím ukončovacího profilu Cembrit. Od desky k profilu musí být vzdálenost minimálně 5 mm, která zabezpečuje správný odvod vody.



4. Cembrit velký vnější roh

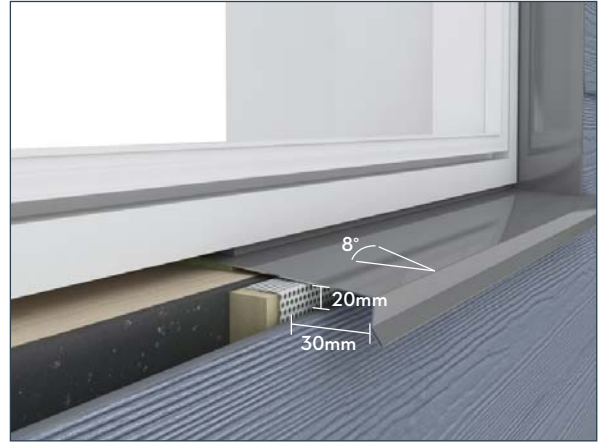
Zakončení lze jednoduše provést použitím profilu Cembrit velký vnější roh. Minimální vzdálenost desky od profilu je 5 mm, což zabezpečuje správný odvod vody.

Použití Profilů



5. Cembrit profil pro vnitřní roh

Zakončení lze jednoduše provést použitím profilu Cembrit vnitřní roh. Minimální vzdálenost desky od profilu je 5 mm, což zabezpečuje správný odvod vody.



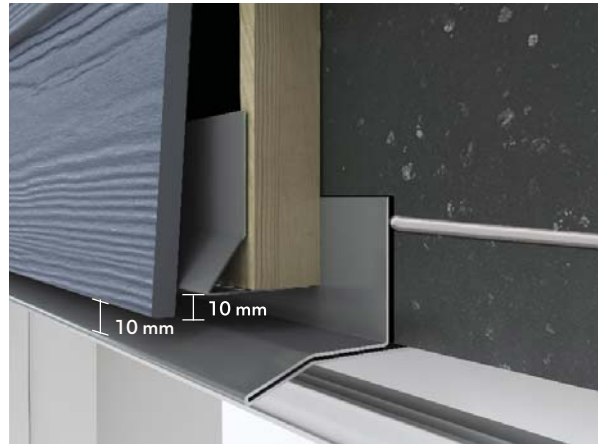
6. Cembrit profil pro parapet okna

Použití hliníkového profilu Cembrit v okolí oken je trvanlivé a jednoduché řešení. Neinstalujte desky Cembrit Plank nebo Cembrit Panel vodorovně v oblastech, kde budou vystavené vodě po delší dobu. Pro správnou ventilaci dodržujte minimální vzdálenost profilu od desky pod ním 20 mm. Pro okenní parapety delší než 3 m, rozřízněte štěrbinu v podkladovém profilu a vytvořte překryv 25 mm. Používá-li se společně s Cembrit vertikálním profilem, rozřízněte v profilu štěrbinu, ohněte ho směrem vzhůru a vytvořte překrytí 25 mm.



7. Cembrit velký vertikální profil

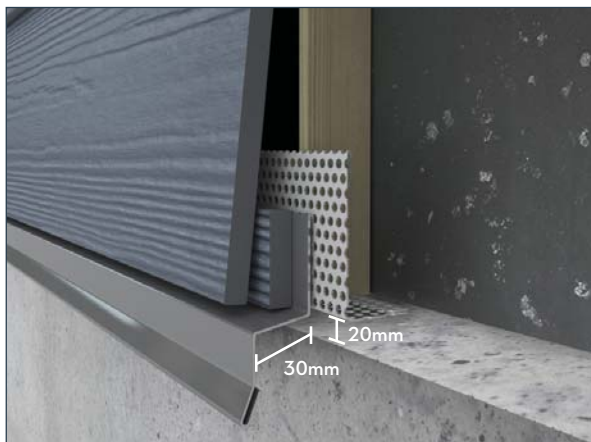
Zakončení lze jednoduše provést použitím profilu Cembrit vertikální profil velký. Minimální vzdálenost desky od profilu je 5 mm, což zabezpečuje správný odvod vody.



8. Cembrit velký horizontální profil

Zakončení lze jednoduše provést použitím profilu Cembrit horizontální profil velký. Minimální vzdálenost desky od profilu je 10 mm, což zabezpečuje správný odvod vody. Pokud se použije s deskou pro opláštění, musí být spoj mezi profilem a deskou pláště utěsněn těsnícím prostředkem. Doporučujeme použít vysoce kvalitní těsnící prostředek pro vnější použití.

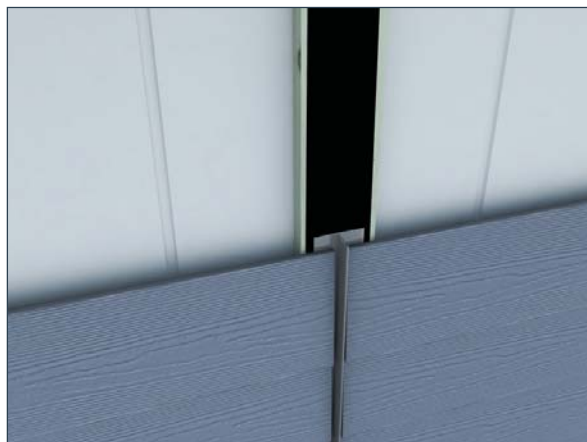
Použití profilů



9. Cembrit velká okapnička

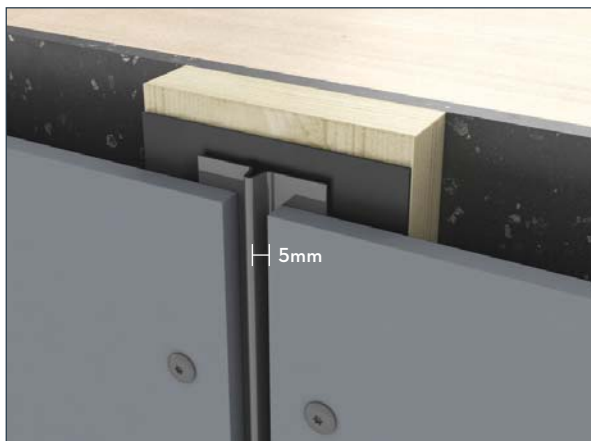
Okapničku používáme pro finální úpravu, kdy chceme, aby byla voda odváděna od konstrukce.

Chcete-li zachovat rovinnost fasády, uřízněte podložku z desky o šířce 30 mm. Pro správnou ventilaci ponechte minimální vzdálenost 20 mm od sousedních ploch.



10. Cembrit velký vertikální T profil

Dobře vypadající vertikální linie pro tupé spoje lze snadno získat pomocí velkého vertikálního T profilu. Při instalaci musíme zajistit minimální vzdálenost 5 mm s volitelnou těsnicí linií od hrany desek až po hliníkový profil, která což zabezpečí správné odvedení vody.



11. Cembrit těsnící profil

Profil pro bezproblémové napojení desek. Může být umístěn jak vertikálně, tak i horizontálně. Při instalaci musíme zajistit minimální vzdálenost 5 mm s volitelnou těsnicí linií od hrany desek až po hliníkový profil, což zabezpečí správné odvedení vody.



12. Cembrit vláknocementový oboustranný profil

Jako alternativu k hliníkovým profilům. Pro snadnou výměnu v oblastech s vysokým rizikem poškození, lze použít Cembrit oboustrannou krycí lištu, která se využívá pro rohy a k překrytí mezer. Při instalaci musíme zajistit minimální vzdálenost 5 mm s volitelnou těsnicí linií od hrany desek až po hliníkový profil, která zabezpečí správné odvedení vody.

Skladování a manipulace



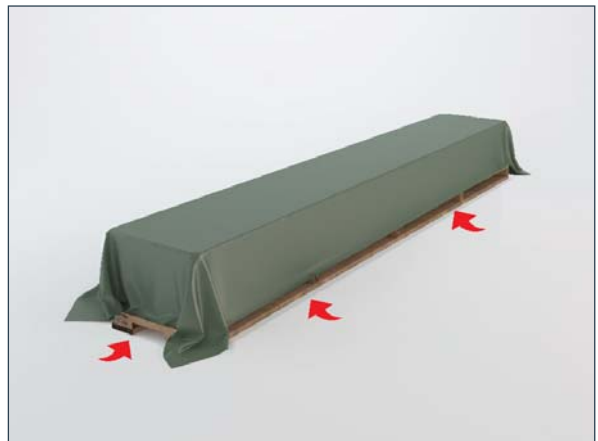
Palety skladujte na suchém a rovném místě.



Na sobě je povoleno skladovat maximálně 4 palety desek Cembrit Panel a 8 palet desek Cembrit Plank.



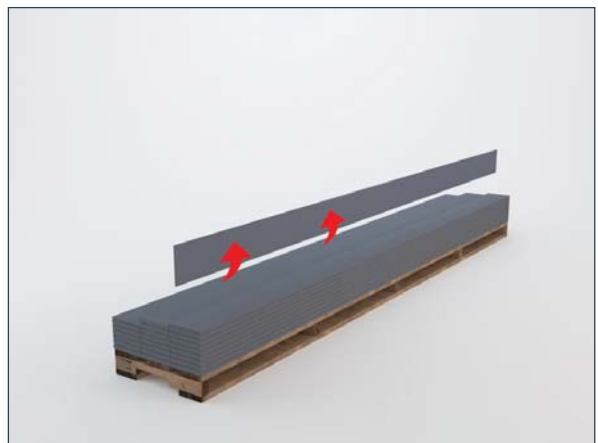
Chcete-li snížit riziko výkvětů, odstraňte plastový obal z palety okamžitě po dodání na staveniště.



Materiály skladujte pod suchou a dobře větranou plachtou. Pokud je deska vlhká, umístěte ji na její podélné hraně, aby bylo možné její rychlé vyschnutí. Nikdy neinstalujte mokré výrobky!



Při skladování po dobu delší než 2 - 3 týdny, umístěte produkty pod střechu. Na sobě je povoleno skladovat maximálně 4 palety desek Cembrit Panel a 8 palet desek Cembrit Plank.



Nevytahujte výrobky z palety, protože to může mít za následek trvalé poškrábání desek. Zvedejte výrobek za jeho podélnou hranu tak, aby se nezlomil.

Formátování

Při řezání vláknocementu vzniká prach. Tento prach může obsahovat krystalický oxid křemičitý, který může představovat zdravotní riziko. Pro zajištění dostatečného větrání vždy pracujte v exteriéru a používejte takové nástroje, které minimalizují vznik prachu nebo použijte vakuový HEPA filtr pro motorové pily. Při řezání nikdy nepoužívejte vodu.

Pokud nepoužíváte ventilaci, využijte jednorázové respirátory nebo kazetu na čištění vzduchu. Doporučujeme respirátor vybavený filtrem třídy P2 (evropská norma EN 143). Pro snížení emise prachu doporučujeme použít kruhový kotouč Cembrit Plank. Pro prostředí bez odvětrání a bez odsávání prachu doporučujeme používat mechanické pákové nůžky Cembrit.

Pro dořezy můžete použít i jednoduchou pilu s listem vhodným pro řezání vláknocementu.

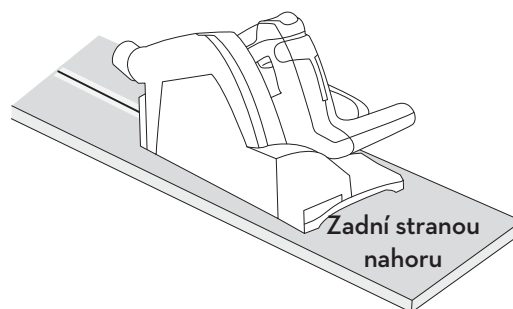
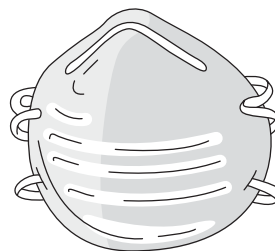
Pro zajištění čistšího řezu, řezejte vždy z rubové nebo lícové strany desky (v závislosti na směru vedení ostří pily) a průběžně odstraňujte prach z povrchu.

Po instalaci pečlivě odstraňte prach z povrchu desek. Neodstraněné částičky vláknocementu mohou po vystavení slunečnímu záření zanechat stopy na povrchu desky.

Všechny řezné hrany musí být před instalací ošetřeny 100% akrylovým latexovým nátěrem.

Doporučujeme použití akrylové barvy Cembrit Plank.

Ujistěte se, že všechny řezné hrany desek, které jsou ve styku s podkladní konstrukcí, okny nebo dveřmi, jsou ošetřeny doporučenou barvou na hrany desek.



Rošty a vzdálenosti

Spol. Cembrit doporučuje instalovat desky Cembrit Plank a Cembrit Panel na maximálně rovnou podkladní konstrukci. Jakékoli nerovnosti mohou být na dokončené stavbě viditelné.

Dodržujte minimální odstup první desky 150 mm od terénu.

Vzdálenost od ostatních konstrukčních prvků, střešní krytiny, balkonů apod., musí být min. 50 mm.

Neinstalujte desky do přímého kontaktu s vodou nebo s materiály, které vodu absorbují.

Desky Cembrit Plank a Cembrit Panel mohou být použity v společně s deskami Cembrit Windstopper. Vždy je nutné zajistit průběžnou větranou mezeru za fasádními deskami. Velikost průběžné větrané mezery za fasádní deskou je minimálně 20 mm. Minimální vzdálenost mezi fasádní deskou a nadpražím či parapetem oken a dveří je 20 mm.

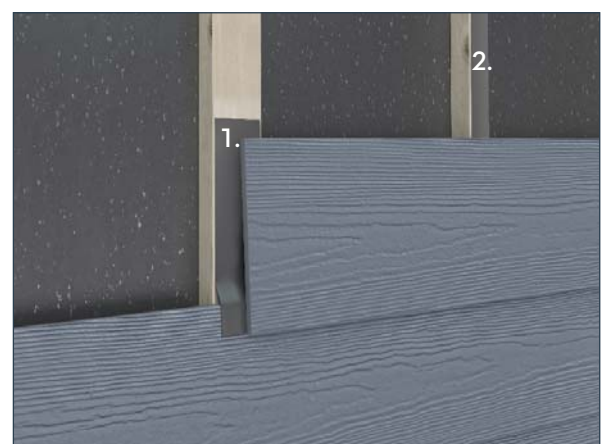
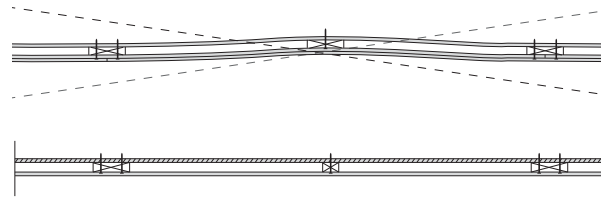
V okolí oken a dveří musí být odstup desky od ostatních konstrukčních prvků minimálně 5 mm ve vertikálním směru a 20 mm v horizontálním směru a to především od těch prvků, které umožňují dilataci, odvádějí vodu nebo zajišťují ventilaci.

Při použití neošetřených dřevěných podkladních latí doporučujeme použít podkladní EPDM 45/95 mm pásky tak, aby se minimalizoval vliv vlhkosti na desky.

Možnosti instalace

1. Připevněte cca 200 mm dlouhý pásek Cembrit EPDM 45/95 mm na dřevěnou podkladní konstrukci a nechte ji 20 mm překrývat spodní desku.

2. Připevněte pásku Cembrit EPDM 45/95 mm po celé výšce konstrukce. Při instalaci používejte pásky šířky 45 mm pro podložení desek nad střední latí a šířky 90 mm pro podložení desek na spojích.



Kotvení

Dřevěná podkladní konstrukce				Ocelová/hliníková podkladní konstrukce 0,56 – 2,0mm Ocel 0,7 – 1,25mm Ocel	
Cembrit fasádní vruty do dřeva	Cembrit 38 vruty do dřeva	Hřebíky	Hřebíky do nastřelovací pistole	Cembrit fasádní vruty do oceli	Cembrit 27 vruty do oceli
4,5x41 mm nerez ocel A2 - Pro přiznané kotvení	3,9x38 mm tvrzená ocel ZYTEC GX - Pro skryté kotvení	2,5x55 mm hřebík z galvanizované oceli - Pro skryté kotvení	2,5x50 mm Cívka s hřebíky z galvanizované oceli - Pro skryté kotvení	4,8x35 mm nerez ocel A2 - Pro přiznané kotvení	3,9x27 mm tvrzená ocel ZYTEC GX - Pro skryté kotvení

Kotvení na dřevěnou konstrukci

Před kotvením je vhodné předvrtat otvory na rozích, aby nedošlo k poškození hran. Hřebíky musí proniknout minimálně 30 mm do nosné konstrukce. Pokud použijete vruty, musí být zapuštěny minimálně 20 mm do nosné konstrukce.

Pokud používáte jiné vruty, než doporučujeme, ujistěte se, že vruty pro odolání bočnímu zatížení nevyžadují zapuštění do nosné konstrukce více než 20 mm.

Všechny hřebíky nebo vruty musí odolávat korozi, ideální jsou nerezové nebo z galvanizované oceli.

Kotvení na ocelovou konstrukci

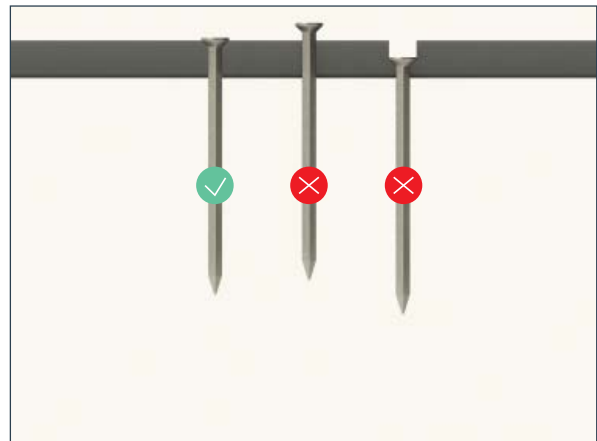
Pro skryté kotvení na ocelovou konstrukci doporučujeme použít ocelový vrut Cembrit 27. Vruty Cembrit musí proniknout do ocelové podkladní konstrukce minimálně 7 mm.

Vzdálenosti

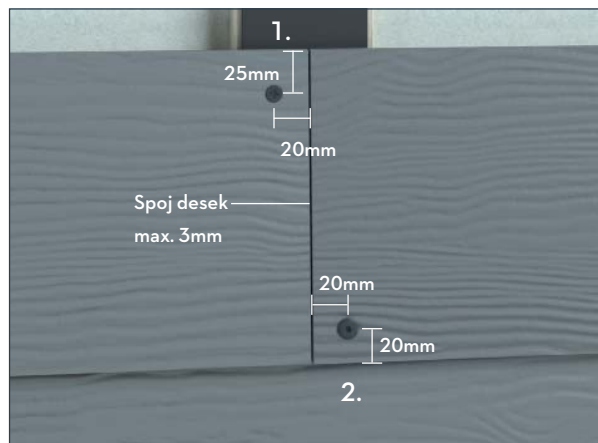
1. Při skrytém kotvení musí být všechny kotevní prvky minimálně 25 mm od horního okraje desky.
2. Při přiznaném kotvení nesmí být kotevní prvky blíže než 20 mm od hran nebo rohů desek.

Deska nesmí být kotvena blíže než 16 mm od hrany dřevěné podkladní konstrukce.

TIP! Při použití přiznaného kotvení se vyvarujte umístění dvou vrutů na sobě. V průběhu času se může vnější vrut postupně vytahovat.



Nepoužívejte zhloubení ani kotvení pod úhlem. Při správně provedeném připevnění nesmí kotevní materiál na povrchu z desky vyčnívat.



Při kotvení desek tupým spojem se ujistěte, že obě strany lícují.

Způsoby montáže

Montáž desek Cembrit Plank horizontálně

Desky Cembrit Plank kotvené na dřevěnou nebo kovovou podkladní konstrukci

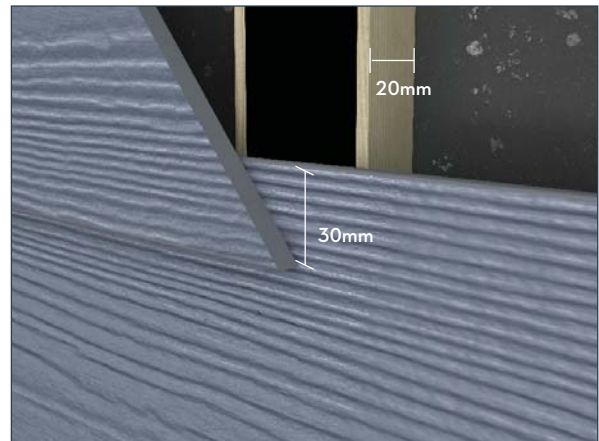
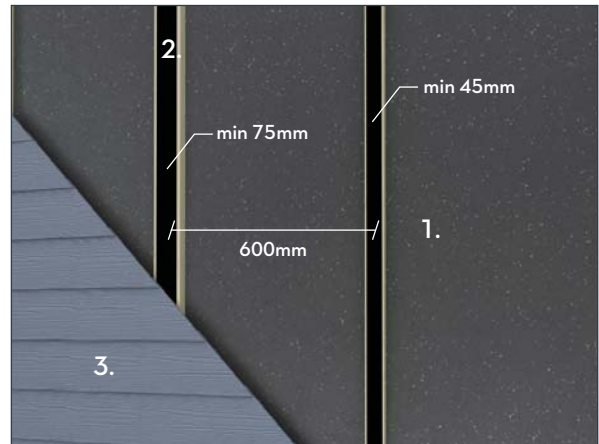
1. Cembrit Windstopper nebo folie
2. Vertikální dřevěná podkladní lať 70/100
3. Cembrit Plank

Minimální tloušťka latě daná nutnou minimální mezerou pro správnou ventilaci je 20 mm.
 Minimální šířka střední latě je 45 mm.
 Minimální šířka spojné latě je 75 mm.
 Maximální osová kotevní vzdálenost mezi latěmi je 600 mm.

Desky Cembrit Plank instalujte vždy od spoda.

Začněte 1 cm pod základní deskou nebo ukončovacím ventilačním profilem. Dodržujete přesah 30 mm pro každou po sobě následující desku tak, že pro desku šíře 180 mm si umístíte značku ve vzdálenosti 150 mm od okraje desky.

U tupého spoje se ujistěte, že spoj je umístěn vždy v místě podkladní konstrukce tak, aby se předešlo deformaci desek. Desky musí být připevněny těsně u sebe.



Pro rychlou, snadnou a přesnou instalaci doporučujeme používat nástroj Cembrit Gecko. Cembrit Gecko pomůže při dodržování požadovaných přesahů a zajistí precizní a přesné umístění vrutů nebo hřebíků.

S použitím sady Cembrit Gecko na obou koncích upevňované desky může montáž desek Cembrit Plank provádět i samostatně jedna osoba.

Důležité! Cembrit Gecko nezanechává na fasádních deskách žádné otisky ani škrábance.



Způsoby montáže

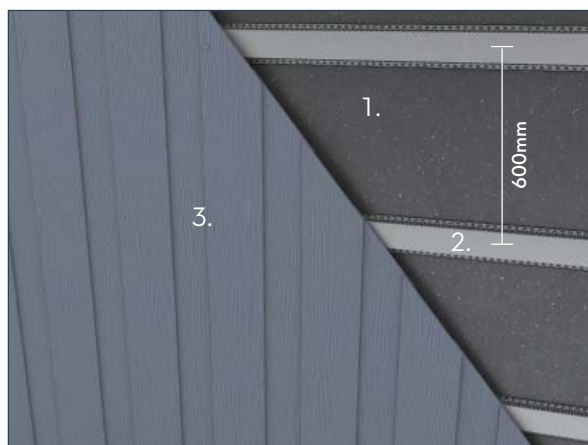
Montáž desek Cembrit Plank vertikálně

Desky Cembrit Plank na větrané ocelové konstrukci

1. Cembrit Windstopper nebo folie
2. Horizontální kovový ventilační profil 70/100
3. Cembrit Plank

Maximální osová vzdálenost mezi podkladními prvky je 600 mm.

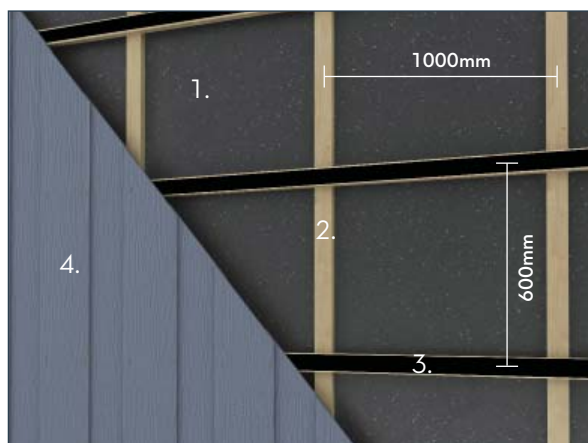
Na spodní hranu fasády připevněte Cembrit ventilační profil 40. Profil funguje jako kotevní bod a zároveň zajišťuje ventilaci celé konstrukce. Tento profil lze také použít kolem oken a dveří.



Desky Cembrit Plank na větrané dřevěné konstrukci

1. Cembrit Windstopper nebo folie
2. Vertikální lať o min. tloušťce 20 mm a max. délce 1000 mm.
3. Horizontální lať 38x56 mm.
4. Cembrit Plank

Maximální osová vzdálenost mezi podkladními prvky je 600 mm.

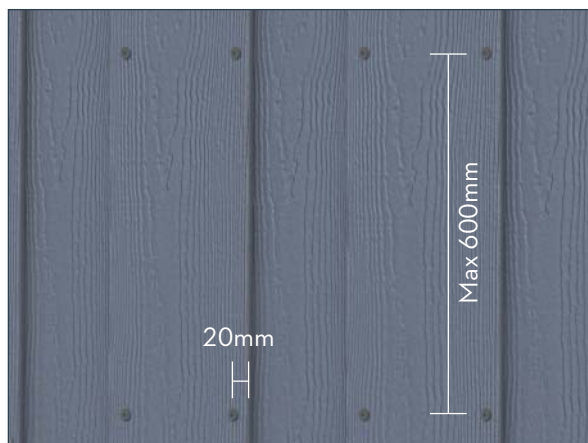


Přiznané kotvení na kovové nebo dřevěné podkladní konstrukci

Svrchní deska překrývá hranu spodní desky nejméně o 30 mm na každé straně. Spodní deska je připevněna pomocí hřebíků nebo vrutů. Pro kotvení horní desky na dřevěnou konstrukci použijte vruty Cembrit pro fasádní desky 4,5x41 mm. Pro kotvení na kovovou konstrukci použijte vruty Cembrit 4,8x35 mm. Vrut musí být umístěn minimálně 20 mm od levého a pravého okraje desky a 20 mm od horní i dolní hrany desky.

Vzdálenost desek

Spodní Plank desky jsou kotveny 300 mm od sebe na osu desky. Svrchní Plank desky jsou kotveny 300 mm od sebe na osu desky.



Pro přiznané kotvení na dřevěné podkladní rošty doporučujeme použít vruty pro fasádní desky.

Způsoby montáže

Cembrit Panel

Desky Cembrit Panel kotvené na dřevěnou nebo kovovou konstrukci

1. Cembrit Windstopper nebo folie
2. Vertikální dřevěná podkladní lať 70/100
3. Cembrit Panel

Minimální tloušťka podkladních latí pro správnou ventilaci je 20 mm.

Minimální šířka střední latě je 45 mm.

Minimální šířka spojné latě je 75 mm.

Max. osová kotevní vzdálenost mezi latěmi je 600 mm.

Vzdálenosti

Kotevní prvky nesmí být blíže než 20 mm od levého nebo pravého okraje desky a 50 mm od horního a dolního okraje desky.

Při použití vrutů pro kotvení desky Cembrit Panel musí být jejich osová vzdálenost 400 mm a to jak na okraji desky, tak v její ploše.

Při použití hřebíků pro kotvení desky Cembrit Panel musí být osová vzdálenost hřebíků na kraji desky 150 mm a v poli desky 300 mm.

Při použití desek Cembrit Panel v oblastech s vysokým zatížením větrem, navštivte prosím stránky www.cembrit.com pro další informace.

Při spojování desek se ujistěte, že spoj desek je vždy v místě podkladní konstrukce. Desky se mohou kotvit se spárou 3 mm na vzdálenosti max. 15 m. Vždy po 15 m je nutné mezi deskami udělat dilatační spáru 5 mm. Pro jednodušší a bezpečnou instalaci doporučujeme pro spoj desek použít Cembrit těsnící profil.

Použití desky Cembrit Panel na podhled

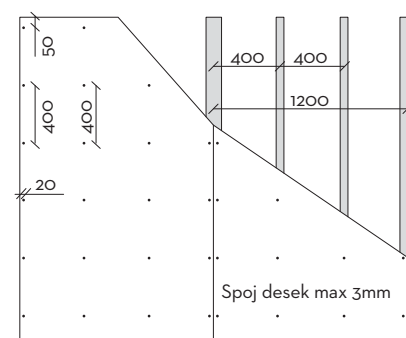
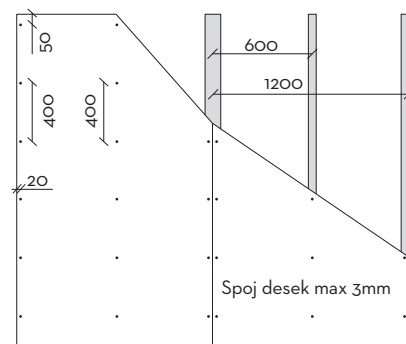
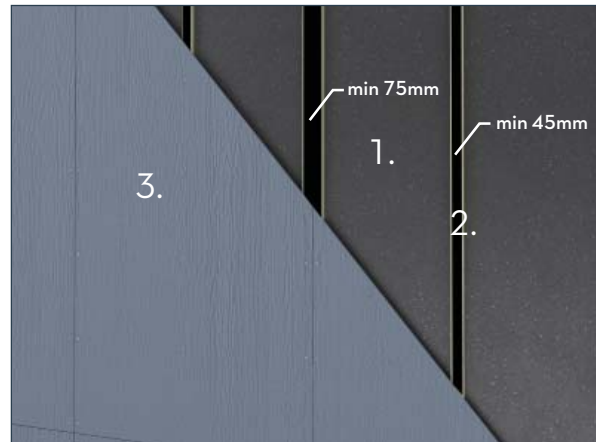
Minimální šířka střední latě je 45mm.

Minimum šířka spojné latě je 75mm.

Max. osová kotevní vzdálenost mezi latěmi je 400 mm.

Vzdálenosti kotevních prvků

Kotevní prvky nesmí být blíže než 20 mm od levého a pravého okraje desky a 50 mm od horního a dolního okraje desky. Při použití vrutů pro kotvení desky Cembrit Panel musí být jejich osová vzdálenost 400 mm a to jak na okraji desky, tak v její ploše.



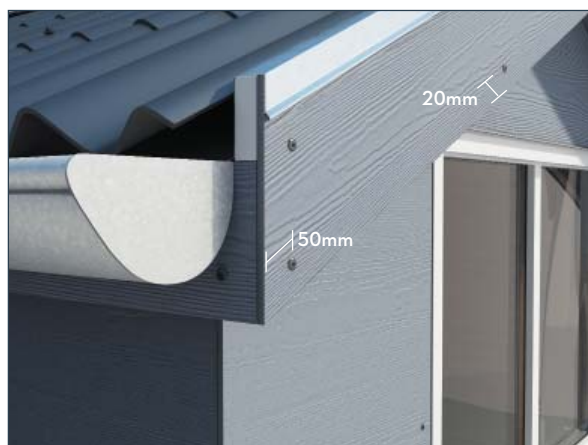
Způsoby montáže

Desky Cembrit Panel na okapní a štítové hraně střechy

Pro okapní a štítové hrany střechy vyšší než 180 mm mohou být použity Cembrit Panel připevněné pomocí Cembrit fasádních vrtů.

Na štítové hraně montujeme Cembrit Plank na 19 mm silný vodoodpudivý podklad, tak aby byla zachována rovinnost desky. Na okapní hraně může být deska kotvena přímo ke krokvím.

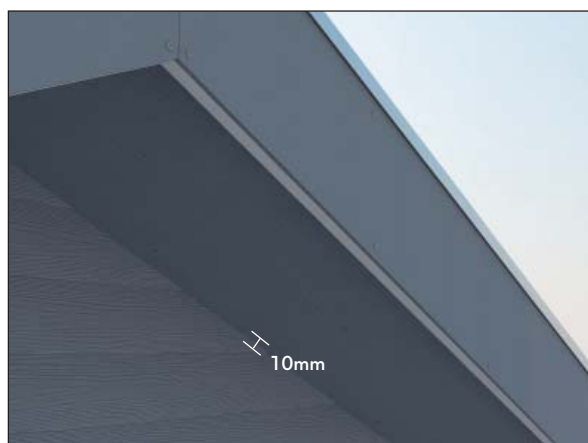
Pokud se ujistíte, že pod desku Cembrit Plank nebo Cembrit Panel nemůže proniknout voda, je možné instalovat desku bez odvětrání v max. šíři 400 mm.



Cembrit Panel jako podbití

Deska Cembrit Panel může být použita také jako podhled, pokud je naformátována na správný rozměr. Vždy se ujistěte, že je za deskou zajištěna potřebná ventilace.

Maximální osová vzdálenost mezi jednotlivými kotevními prvky je 400 mm.



Cembrit Panel použitý na vikýř

Desky Cembrit Panel mohou být použity na vikýře a všude tam, kde je použití Cembrit Planks nevhodné nebo složité. Desky mohou být instalovány v základním formátu nebo formátovány dle potřeby.

Důležité! Více informací o kotvení na podkladní konstrukci získáte na str. 14. Pokud používáte Cembrit Plank a Cembrit Panel na podhled nebo vikýř, nezapomeňte zajistit průběžnou větrací mezeru min. 20 mm po celé výšce desky.

Všechny formátované hrany desek musí být



Způsoby montáže

Cembrit oboustranná krycí lišta

Cembrit oboustranná krycí lišta

1. Cembrit oboustranná krycí lišta 25x65/90 mm
Vertikální vzdálenost kotevních bodů je 400 mm
Horizontální vzdálenost kotevních bodů je 300 mm
2. Cembrit Plank nebo Cembrit Panel
Pokud používáte krycí lištu Cembrit oboustranně kotvenou přes desky Cembrit Planks ujistěte se, že profil kotvíte do podkladní konstrukce.

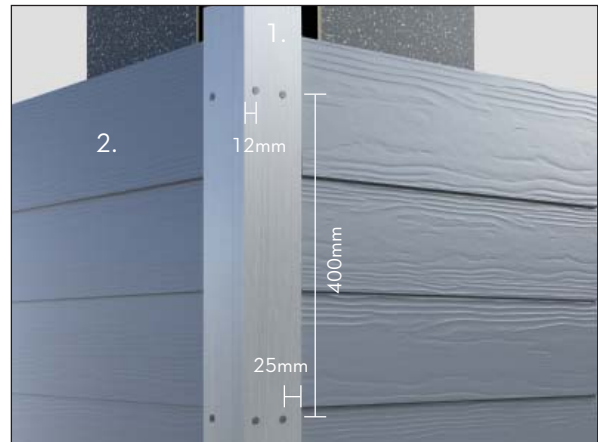
Pro kotvení hřebíky použijte hřebíky 2.5x60 mm HDG. Profil připevňujte vždy postupně od jednoho konce k druhému. Nikdy nekotvěte desku z obou stran současně, protože může v desce vzniknout nežádoucí vnitřní napětí. Šrouby utahujte přiměřeně. Příliš utažené a tím i zanořené zapuštěné vrut redukuje sílu, kterou jsou desky kotveny a umožňuje vnikání vlhkosti do desky.

Při vytváření pravouhlých rohů doporučujeme předvrtat otvory pro kotevní prvky 12 mm od hrany desky tak, abychom předešli poškození rohů desky. Kotevní prvky neumísťujte blíže než 25 mm k hraně desky a ne méně než 50 mm od spodního a horního okraje desky.

Pokud používáte oboustrannou krycí lištu Cembrit pouze jednostranně, umístěte kotevní prvky do vzdálenosti 25 mm od obou svislých hran profilu. Pokud používáte krycí lištu okolo oken nebo dveří, mírně seřízněte rohy pro dosažení dokonalého povrchu.

Cembrit hliníkové profily

Profily se kotví vždy po 600 mm a to hřebíky min 2.5x25 mm, Ø4 mm do předem předvrtaných otvorů. Při navazování jednotlivých profilů, ponechejte mezi profily dilatační mezeru 1 mm.



POZOR! Použití neošetřených hliníkových profilů v kontaktu s vláknocementovými deskami může způsobit oxidaci povrchu.

Péče a údržba

Každoroční kontrola

Fasádní desky Cembrit jsou bezúdržbovým materiálem. Standardní fasáda Cembrit nevyžaduje pro zachování svých vlastností žádnou údržbu. Nicméně doporučujeme zkontrolovat průchodnost větracích mezer a kotvení jednotlivých desek. Detekce a oprava možných dílčích poškození prodlouží životnost celé fasádní konstrukce.

Čištění

Fasádní desky Cembrit lze čistit studenou nebo vlažnou vodou, případně vodou s přidáním domácích čistících prostředků bez obsahu bělidla nebo ředidla. Před celoplošným čištěním vyzkoušejte jeho účinky na meší ploše.

S čištěním postupujte od spodní části nahoru a celou plochu dobře opláchněte vodou.

Čištění tlakovou vodou

Varování! Čištění tlakovou vodou je vůči fasádním deskám nešetrné. Nepřiměřené a nesprávné použití tohoto způsobu čištění může poškodit povrchové vrstvy desek. **Proto takové čištění nedoporučujeme!**

Mechy a lišejníky

Případné mechy a lišejníky můžete očistit ma trhu běžně dostupnými přípravky. Je možné použít například chlornany, které ale nemají dlouhodobý účinek (např. NaCl). Další možností je použití 2,5% benzalkoholchlorid, který má dlouhodobý účinek a zabraňuje novému růstu.

Po navlhčení fasádních desek aplikujte přípravek dle pokynů výrobce. Nenechávejte prostředek zcela zaschnout. Po dokončení čištění fasádní desky důkladně omyjte vodou.

Výkvěty

Výkvět je přirozeně se vyskytující bílý prášek na povrchu desek, který se může objevit na každém stavebním materiálu obsahujícím cement (včetně cihel, cementových stěn, malty a také vláknocementu). Tento jev je výsledkem procesu, při kterém se vyplavuje sůl obsažená ve vodě. Voda se odpaří a na povrchu materiálu zůstanou pouze krystalky soli.

Výskyt výkvětů nastane, pokud jsou splněny následu-

jící tři podmínky:

1. Ve stavebním materiálu jsou obsaženy ve vodě rozpustné soli
2. V materiálu je dostatek vlhkosti k rozpuštění solí
3. Existuje cesta, jak se dostane solný roztok na povrch materiálu

Vznik výkvětů je rovněž znamením přítomnosti vody za větranou fasádní konstrukcí. Ujistěte se, zda jsou bezpečně překryty všechny spoje desek a jejich návaznosti na ostatní konstrukční prvky. Ujistěte se také, že vlhkost do konstrukce nevniká příliš utaženými vruty.

Pokud se výkvěty objeví, je žádoucí je velmi šetrně odstranit. K tomuto účelu je ideální 20-50% roztok z bílého octa a vody. Pro většinu případů velmi dobře působí 25% roztok.

Pro dosažení nejlepších výsledků čištění postupujte podle těchto pokynů:

1. Chraňte oblasti, které nelze vyčistit. Opláchněte dostatečným množstvím vody všechny rostliny a vegetaci kolem fasády před a po aplikaci octového roztoku.
2. Povrchy, které je třeba očistit, opláchněte vodou a nechte je 5 až 10 minut stát.
3. Naneste roztok na čištěnou plochu a nechte 10 minut působit.
4. Čištěnou oblast opláchněte vodou od shora dolů a nechte vyschnout.

Je-li třeba, opakuje tento postup znovu. Někdy může být nutné oblast lehce vyčistit měkkým štětcem nebo houbičkou. Nedoporučujeme ale desky agresivně drhnout, aby se nepoškodila povrchová vrstva desky.

Barvení

Všechny desky Cembrit Planks, Panel a Trim jsou barveny a vytvrzeny přímo ve výrobním závodě. Formátované hrany výrobků je třeba před instalací ošetřit kvalitní 100% akrylovou latexovou barvou. Používejte pouze kvalitní exteriérové barvy. Jejich kompatibilitu s vláknocementem zkontrolujte s dodavatelem barvy. Doporučujeme použít barvu nabízenou spol. Cembrit.

Zásadně platí, že musíme výrobkům dovolit dýchat, proto nikdy nenatírejte desky z rubové strany. Desky Cembrit Plank CP 999 jsou povrchově upraveny základním nátěrem. Deska by měla být opatřena 100% akrylovou latexovou barvou do 6 měsíců od instalace desek. Postupujte dle pokynů dodavatele barev.

POZNÁMKA: Na desky Cembrit Planks, Panel a Trim nikdy nepoužívejte barvy na olejové bázi. Při aplikaci barev chraňte desky před přímým sluncem. Barvu aplikujte pouze na dokonale čistý a suchý povrch při teplotách nad 10°C. Dbejte na to, abyste natírali celé desky jedním tahem nepřerušovaně.

Společnost Cembrit není zodpovědná za použité barvy ani za způsob jejich použití.

Zdraví a bezpečnost

Zamezení vdechnutí prachu

Při práci s výrobky spol. Cembrit dodržujte aktuální platné předpisy, které jsou pro tento typ produktů platné. Prach z vláknocementových desek je charakterizován jako minerální prach a při dlouhodobém působení může způsobit onemocnění plic.

Při řezání nebo vrtání desek Cembrit je pro zamezení vniknutí nadměrného množství prachu do dýchacího ústrojí nezbytně nutné použít odsávací zařízení nebo respirační roušku (s označením P2).

Při absenci adekvátního odsávání doporučujeme na formátování desek použít Cembrit mechanické nůžky.

Dále doporučujeme použít ochranné brýle pro zajištění bezpečnosti očí.

Více informací naleznete v dokumentu Safety data sheet na www.cembrit.com.

Po ukončení práce očistěte povrch desek od prachu vodou tak, abyste zamezili zvíření částic prachu v místnosti.

Záruka

Záruka

Záruční podmínky si vyžádejte u vašeho obchodního zástupce. Jsou také součástí každého výtisku ceníku nebo katalogu produktů.

Odpovědnost

Informace, které spol. Cembrit poskytuje svým zákazníkům prostřednictvím této brožury i jinými cestami, jsou založeny na obecné zkušenosti, normových požadavcích, nejlepším vědomí a svědomí společnosti Cembrit a.s.

Tyto informace ovšem není možné garantovat vzhledem k faktorům, které jsou za hranicemi znalostí a kontroly firmy Cembrit a které mohou ovlivnit užívání výrobků firmy Cembrit.

Společnost Cembrit se řídí politikou neustálého zdokonalování. Proto si vyhrazujeme právo kdykoli a bez předchozího upozornění měnit specifikaci svých výrobků.

Barvy a textury se mohou v závislosti na světelných a povětrnostních podmínkách měnit.

Ujistěte se prosím, že držíte v ruce nejaktuálnější verzi brožury, která je shodná s verzí, kterou si můžete stáhnout z našich webových stránek www.cembrit.cz nebo požádat o její zaslání. V případě jakýchkoli pochybností se prosím obraťte na našeho obchodního zástupce nebo na technický servis.



Obchodní regiony společnosti Cembrit a.s.

REGION 1

tel.: 602 521 751
region1@cembrit.cz

REGION 2

Stanislav Mikuta tel.: 602 521 752
region2@cembrit.cz

REGION 3

Jiří Doubek tel.: 602 521 755
region3@cembrit.cz

REGION 4

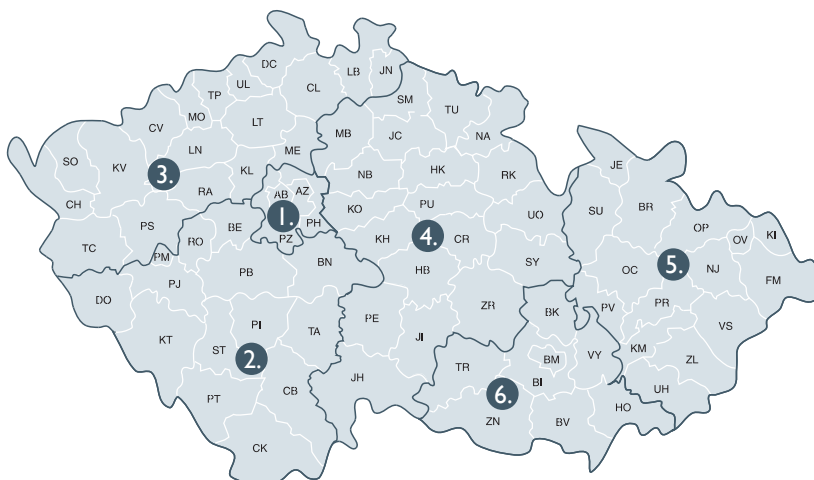
Jiří Málek tel.: 602 521 756
region4@cembrit.cz

REGION 5

Ing. Petr Jiríček tel.: 602 521 758
region5@cembrit.cz

REGION 6

Ing. Jaroslav Bednařík tel.: 602 521 760
region6@cembrit.cz



TECHNICKÝ SERVIS

technicky.servis@cembrit.cz

CEMBRIT

Cembrit a.s.

Lidická 302
CZ - 266 38 Beroun 3

Tel.: 311 744 111
Tel.: 800 162 489
E-mail: info@cembrit.cz
www.cembrit.cz

Společnost Cembrit a.s. je součástí předního evropského výrobce stavebních materiálů Cembrit Holding A/S. Hlavními produkty skupiny jsou střešní a fasádní systémy z vláknocementového materiálu. Součástí širokého sortimentu nabízených produktů je i kompletní řada doplňků a odborný technický servis. Všechny vláknocementové výrobky jsou vyráběny v moderních výrobních závodech, šetrných k životnímu prostředí.

Uvedené technické informace odpovídají současnému technickému stavu a našim získaným zkušenostem. Při aplikaci v praxi je nutné přihlídnout ke zvláštnostem každého jednotlivého použití.

Toto vydání montážního návodu ruší platnost předcházejících.